

NYHEDSBREV FRA DCHI

- s. 2 Nye medarbejdere
- s. 3 Ph.d studerende engageres hos University of York
- s. 3 Aktuelt hos DCHI
- s. 4 Nye ph.d projekter
- s. 5 Analyse af tryksårpakke viser millionbesparelse
- s. 6 DCHI's forskningsresultat om allergivaccination
- s. 7 Ny artikel om fejlmedicinering
- s. 8 Publikationer i 2013
- s. 10 Formidling af forskningsresultater
- s. 11 DCHI arrangementer
- s. 12 DCHI profilbeskrivelse



WWW.DCHI.AAU.DK

NYE MEDARBEJDERE



Anne Christine Vingaard Olesen, cand.scient., ph.d.

- Pr. 1. august ansat som adjunkt
- Arbejdsområder: Statistiske metoder og redskaber i sundhedsforskning
- Kontakt: avo@business.aau.dk, tlf. 9940 2751



Anne Sig Vestergaard, cand.scient.med

- Pr. 15. august ansat som videnskabelig assistent
- Kontakt: asv@business.aau.dk, tlf. 9940 2755



Line Blindbæk, cand.scient.med

- Pr. 1. september ansat som videnskabelig assistent
- Kontakt: lineb@business.aau.dk

AKTUELT HOS DCHI

DATAINDSAMLING I FORBINDELSE MED MEDICINERINGSPROCESSER PÅBEGYNDT

Ph.d. studerende Ann Lykkegaard Sørensen er påbegyndt dataindsamling i samarbejde med farmakologer i de nordjyske psykiatriske patienter. Farmakologerne skal gennemgå medicinering af psykiatriske patienter.

ARTIKEL MED NYE RESULTATER OM PALLIATIV BEHANDLING AF PATIENTER MED NYREINSUFFICIENS UNDERVEJS

Videnskabelig assistent Line Blindbæk udarbejder en artikel på baggrund af sit speciale vedrørende palliativ behandling af patienter med nyreinsufficiens.

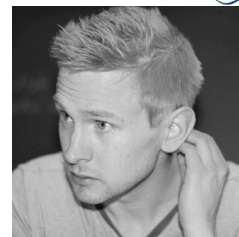
Specialet er udarbejdet i samarbejde med Nyremedicinsk Ambulatorium, Aalborg Universitetshospital. Formålet var at undersøge, hvorvidt 3LNQ spørgeskemaet er anvendeligt til at afdekke prædialysepatienters palliative behov og om disse bliver dækket ved deres nuværende behandling.

PH. D STUDERENDE TIL UNIVERSITET I YORK

Ph.d. studerende Lars Oddershede fortsætter sit arbejde på universitetet i York, UK, der er førende inden for sundhedsøkonomi.

Lars Oddershede startede sit ph.d studie hos DCHI i 2011 og forsker i behandling af hjerte - karsygdomme og metodeudvikling. Han begynder sit udenlandophold i England sidst i oktober og tilknyttes "Centre of Health Economics" og Mark Sculpher, der er professor indenfor sundhedsøkonomi.

THE UNIVERSITY *of York*



Lars Oddershede

lars@business.aau.dk

Tlf. 9940 2711

2 NYE PH.D PROJEKTER

“Sundhedsøkonomisk evaluering af forbedret tværfagligt samarbejde i forbindelse med opsporing og behandling af osteoporose (knogleskørhed)”

Ph.d projekt ved Louise Hansen (cand.scient.med)

Projektet laves i samarbejde med Aalborg Universitetshospital.

Louise Hansen vil i sit ph.d projekt bl.a. undersøge sundhedsøkonomiske aspekter af knogleskørhed, herunder livskvalitet. Projektet inkluderer bl.a. indførsel af nyt frakturforebyggelsesprogram, som tværfaglig indsats ved Aalborg Universitetshospital.

Vejledere ved ph.d projektet er Karin Dam Petersen og Peter Vestergaard.

Kontakt: lhansen@business.aau.dk, tlf. 9940 2750.

“Sundhedsøkonomisk evaluering vedrørende implementering af retningslinjer for behandling af rygsmerter i almen praksis”

Ph.d projekt ved Cathrine Elgaard Jensen (cand.scient.med.)

Projektet er en del af et klinisk randomiseret kontrolleret forsøg forankret ved Forskningsenheden for Almen Praksis i Region Nordjylland.

Rygsmerter er den hyppigste muskelskeletlidelse og koster det danske samfund ca. 13 mia. kr. årligt. Nye kliniske retningslinjer fokuserer på at give sufficient behandling i almen praksis inden henvisning til hospitalsbehandling.

Formålet med dette projekt er at sammenligne almindelig strategi til at implementere retningslinjer med en flerstrengt strategi. Det forventes, at den flerstrengede strategi fremmer optagelsen af retningslinjerne, hvilket ventes at resultere i, at færre patienter henvises til hospitalsbehandling. Dette forventes at skabe bedre behandlingsforløb og reducere omkostninger.

Vejledere ved ph.d projektet er Karin Dam Petersen, Kjeld Møller Pedersen og Martin Bach Jensen.

Kontakt: celgaard@business.aau.dk, tlf. 9940 2734.

TRYKSÅRPAKKEN KAN SPARE 300 MIO. KR.

Professor Lars Ehlers står i spidsen for den forskergruppe, der har lavet de sundhedsøkonomiske analyser af Tryksårpakken.

Tryksårpakken er et samarbejde mellem Danske Regioner, Dansk Selskab for Patientsikkerhed og Trygfonden, og består af en række forholdsregler, der skal forhindre tryksår.

Ifølge Lars Ehlers er Tryksårpakken en fremragende investering ud fra en sundhedsøkonomisk betragtning.

Forskergruppen fra DCHI fandt bl.a. frem til at hvert undgået tryksår pr. indlagt patient sparer 289 kr. Med ca. 1,1 mio. indlæggelser årligt bliver det en besparelse på over 300 mio.kr.

Læs pressemeddelelsen [her](#).



Journal of Medical Economics
Udgivet online 08.08.13
Kontakt: Lars Ehlers,
mail: lehlers@business.aau.dk
Tlf.: 9940 8257



ALLERGIVACCINATION GIVER HØJERE LIVSKVALITET OG FÆRRE SYGEDAGE

En sundhedsøkonomisk undersøgelse fra DCHI viser, at øget brug af allergivaccinationer kan forbedre livskvaliteten og reducere antallet af sygedage med to en halv dag for patienter med græs- og husstøvmideallergi.

"Man kan diskutere, om to en halv sparet sygedag per person om året er meget eller lidt, men den her type allergi berører en million danskere." - siger Karin Dam Petersen, lektor ved DCHI.

Karin Dam Petersen håber, at disse resultater vil skabe mere fokus på de behandlingsmuligheder, der er for luftvejsallergikere; både i forhold til allergikerne og deres behandlere.



World Allergy Organization Journal
<http://www.waojournal.org/content/6/1/15>

Kontakt:
Karin Dam Petersen
Mail: kdp@business.aau.dk,
Tlf.: 9940 2709



NYLIGT PUBLICERET ARTIKEL OM FEJL I MEDICINERING

“THE MEDICATION PROCESS IN A PSYCHIATRIC HOSPITAL:
ARE ERRORS A POTENTIAL THREAT TO PATIENT SAFETY?”

Ph.d. studerende Ann Lykkegaard Sørensen har i samarbejde med flere medforfattere* udgivet en artikel vedrørende fejl i medicineringsprocessen på et psykiatrisk sygehus.

Formålet med undersøgelsen var at undersøge frekvens, type og potentiel alvorlighed i alle faser af medicineringsprocessen. Studiet var en tværsnitsundersøgelse, der benyttede sig af 3 metoder til dataindsamling; deriblandt direkte observation, uanmeldte besøg og journalaudit og blev gennemført på Aalborg Universitetshospital, Psykiatrien.

Der blev fundet fejl i 17 % af medicinbehandlingerne hvoraf 8 % blev vurderet potentiel skadelige for patienterne. Forskerne konkluderede at fejl i medicineringsprocessen er ligeså hyppigt forekommende som på somatiske sygehuse. Derudover konkluderedes det, at sygeplejerskers rolle i medicineringssikkerhed bør undersøges nærmere, da denne faggruppe ser ud til at kunne spille en særlig rolle i forebyggelsen af fejl.

*Sørensen A.L.; Lisby.M.; Nielsen L.P.; Poulsen B.K.; Mainz J.:
The medication process in a psychiatric hospital: are errors a potential threat to patient safety?



Risk Management and Healthcare Policy
http://www.dovepress.com/articles.php?article_id=14300

Kontakt: Ann Lykkegaard Sørensen
Mail: als@business.aau.dk
Tlf. 9940 2722

PUBLIKATIONER FRA DCHI I 2013

- A health economic analysis of osteoporotic fractures: who carries the burden? / Hansen, Louise; Mathiesen, Anne Sofie; Vestergaard, Peter; Ehlers, Lars H; Petersen, Karin D. Archives of Osteoporosis, Vol. 8, Nr. 1-2, 12.2013, s. 126.
- Are labour-intensive efforts to prevent pressure ulcers cost-effective? / Mathiesen, Anne Sofie; Andersen, Frederikke Bruun; Møller, Klaus; Nørgaard, Kamilla; Ehlers, Lars Holger. I: Journal of Medical Economics, 2013.
- Computerbaseret behandling af angst/fobi med programmet FearFighter : Evaluering af demonstrationsprojekt i Region Midtjylland / Ehlers, Lars Holger; Rosenberg, Nicole; Mathiesen, Kim; Svendsen, Majbritt. 13 marts 2013.
- Cost-effectiveness and cost-benefit of a multidisciplinary intervention compared to a brief intervention to facilitate return to work in sick-listed low-back pain patients. / Jensen, Chris; Nielsen, Claus Vinther; Jensen, Ole Kudsk; Petersen, Karin Dam. Spine (Phila Pa 1976). 2013 Jun 1;38(13):1059-67.
- Cost-effectiveness of boceprevir add-on treatment of hepatitis C virus genotype 1 patients in Denmark. / Ehlers, Lars Holger. Value in Health. 2013.
- Evaluation of a comprehensive EHR based on the DeLone and McLean model for IS success: Approach, results, and success factors. / Bossen, Claus; Jensen, Lotte Groth; Udsen, Flemming Witt. Journal of Medical Informatics 82 (2013) 940-953.
- Factors influencing quality of life in asthmatics: a case-control study. / Al-kalemji, Abir ; Petersen, Karin Dam; Sørensen, Jan; Sherson, David ; Thilising, Trine; Schlünssen, Vivi; Omland, Øjvind; Thomsen, Gert; Bælum, Jesper. I: Clinical Respiratory Journal, 2013.
- Higher stroke unit volume associated with improved quality of early stroke care and reduced length of stay. / Svendsen, Marie Louise; Ehlers, Lars Holger; Ingeman, Annette; Johnsen, Søren Påske. I: Stroke, 2013.
- Is dabigatran considered a cost-effective alternative to warfarin treatment : a review of current economic evaluations worldwide. / Hesselbjerg, Louise Justesen; Pedersen, Heidi Sjoelund; Asmussen, Mikael Bergholdt; Petersen, Karin Dam. I: Journal of Medical Economics, 15.05.2013.
- OPCAB Surgery is cost-effective for elderly patients. / The DOORS Study Group. I: Scandinavian Cardiovascular Journal, Vol. 47, Nr. 3, 2013, s. 185-192.



PUBLIKATIONER FRA DCHI I 2013

- Patient related outcomes in a real life prospective follow up study: Allergen immunotherapy increase quality of life and reduce sick days. / Petersen, Karin D; Kronborg, Christian; Larsen, Jørgen N; Dahl, Ronald; Gyrd-Hansen, Dorte. World Allergy Organization Journal 2013, 6:15
- Telehomecare technologies enhance self-management and empowerment among patients with chronic obstructive pulmonary disease (COPD) : where does health literacy fit into this equation?. / Hæsum, Lisa Korsbakke Emtekær; Ehlers, Lars Holger; Hejlesen, Ole. MEDINFO 2013: Proceed ings of the 14th World Congress on Medical and Health Informatics. red. / Christoph Ulrich Lehmann; Elske Ammenwerth; Christian Nøhr. IOS Press, 2013. s. 1182 (Studies in Health Technology and Informatics, Vol. 192).
- The DOORS-study of on-pump versus off-pump coronary artery bypass grafting: A post hoc analysis of methods for multiple imputation of missing data in economic evaluation. / Ehlers, Lars Holger; Fenger-Grøn, Morten; Beck, Søren Sønderup; Houliind, Kim; Lauridsen, Jørgen. Nordic Health Economics Study Group 2011. 2013.
- The effect of radiotherapy beam energy on modern cardiac devices: an in vitro study. / Zaremba, Tomas; Jakobsen, Annette Ross; Thøgersen, Anna Margrethe; Oddershede, Lars; Riahi, Sam. I: Europace, 2013.
- The medication process in a psychiatric hospital: are errors a potential threat to patient safety? / Sørensen, Ann Lykkegaard; Lisby, Marianne; Niels en, Lars Peter; Poulsen, Birgitte Klindt; Mainz, Jan. Risk Management and Healthcare Policy 2013;6 23-31
- Validation of the 12 Item Short form Health Survey in a Sample from Region Central Jutland. / Christensen, Louise Næser; Ehlers, Lars Holger; Larsen, Finn Breinholt; Jensen, Morten Berg. I: Social Indicators Research, 2013.



PH.D STUDERENDE FRA DCHI FORMIDLER FORSKNINGSRÉSULTATER

Forskningsworkshop

- ved Kontoret Sundhed og Sammenhæng, Region Nordjylland, 28. aug.

Ph.d. studerende Flemming Witt Udsen og Sabrina Storgaard Sørensen var medarrangører af og oplægsholdere på forskningsworkshoppen ved Kontoret for Sundhed og Sammenhæng, Region Nordjylland.

Flemming Witt Udsen og Sabrina Storgaard Sørensen holdt oplæg om deres studier, som begge tager udgangspunkt i borgere, der lider af Kronisk Obstruktiv Lungesygdom (KOL). Flemming Witt Udsen præsenterede sin forskning omkring sundhedsøkonomisk evaluering af det Danske Telecare Nord studie, mens Sabrina Storgaard Sørensen fortalte om design og foreløbige resultater af sit studie vedrørende forløbskoordination, der evaluerer de kliniske effekter og økonomiske omkostninger heraf.

Efter oplæggene var der diskussion i mindre grupper, hvor medarbejderne fra Sundhed og Sammenhæng deltog. Formålet med diskussionsgrupperne var at afdække og drage paralleller til hinandens arbejdsområder, samt synliggøre, hvordan man i fremtiden kan drage nytte af hinandens forskellige kompetencer og færdigheder.

Kronikerkonference

– Region Nordjylland, Aalborg Kongres og Kulturcenter, 29. aug.

Ph.d. studerende Sabrina Storgaard Sørensen var indbudt til at deltage med poster på den nordjyske kronikerkonference. Sabrina Storgaard Sørensen fortalte om sin forskning på kronikerområdet, der omhandler sundhedsøkonomisk evaluering af forløbskoordination til borgere, der lider af Kronisk Obstruktiv Lungesygdom (KOL) i Aalborg Kommune.



Sabrina Storgaard Sørensen
mail: sabrina@business.aau.dk
Tlf.: 9940 2710



Flemming Witt Udsen
mail: fwu@business.aau.dk
Tlf.: 9940 8250

DCHI ARRANGEMENTER

WORKSHOP 21. JUNI 2013

Den 21. juni afholdt DCHI en workshop med titlen:
"Varmt luft på gamle sække eller kvalitetsforbedringer på flaske?"
 - ved **Jacob Anhøj, overlæge, Dansk Selskab for Patientsikkerhed**

Der blev givet introduktion til IHI forbedringsmodel og statistisk processtyring, samt overblik over national og international forskning på området.



Efterfølgende var der diskussion blandt deltagerne omkring forskning i forbedringer i sundhedssystemet og hvordan dette kan opnås via kvalitetsforbedringer.

KOMMENDE ARRANGEMENTER

Oplæg på Øjenafdelingen, Aalborg Universitetshospital

Den 30. september 2013 holder studerende fra Medical Market Access oplæg omkring deres projekter fra foråret 2013.

Projekterne blev udarbejdet i samarbejde med Øjenafdelingen ved Aalborg Universitetshospital.

Deltagelse i ISPOR 16th Annual European Congress

ISPOR er en af de største konferencer indenfor sundhedsøkonomi og forskning i sundhedsrelaterede effektmål.

DCHI deltager med fire posters. ISPOR løber af stæben 4.-6. november i Dublin, Irland.

DCHI deltager i konferencen og i de faglige kurser den 2.-3. november.



DCHI PROFILBESKRIVELSE

DANISH CENTER FOR HEALTHCARE IMPROVEMENTS

DCHI er et tværfakultært og anvendelsesorienteret forskningscenter etableret i samarbejde mellem det samfundsfaglige og det sundhedsfaglige fakultet ved Aalborg Universitet samt Region Nordjylland.

Centerets mission er gennem forskning, evalueringer, undersøgelser og studenterprojekter at frembringe ny viden og nye metoder til forbedringer i sundhedsvæsenet.



NYE LOKALER

I forbindelse med en større renovering af Aalborg Universitets bygninger på Fibigerstræde er DCHI flyttet til nye lokaler. Vi vil over den kommende periode dekorere vore vægge med posters fra diverse konferencer. Kig forbi Fibigerstræde 11 og se, hvad vi laver!

